

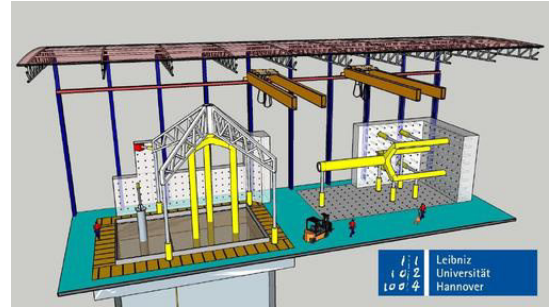
Hannover - Marienwerder, Merkurstraße - Campus der Leibniz-Universität Hannover - Neubau des Testzentrums für Tragstrukturen

Bauherr:
Land Niedersachsen über Staatliches Baumanagement, Hannover

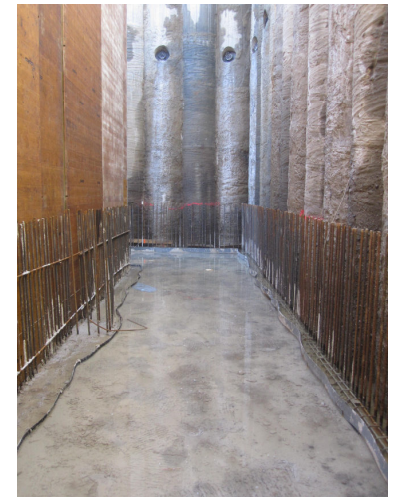
Architekt:
Stricker Architekten BDA, Hannover (www.stricker-architekten.de)

Tragwerksplanung:
LSM Ingenieure, Hannover (www.lsm-ingenieure.de)

Baugrund, Gründung, abfalltechnische Zuordnung, Fachgutachterliche Begleitung:
ELH Ingenieure, Hannover (www.elh-ingenieure.de)



- Neubau eines Testzentrum mit Aufspannfeldern und einer Grundbauversuchsgrube sowie mit einem Labor- und Büro-Trakt



- Baugrund: Lehmdeckschichten über Sand und Tonstein bei hohem Grundwasserstand
- Dichte Baugrubenumschließung der rund 10 m tiefen Grundbauversuchsgrube aus einer verkankerten, überschnittenen Bohrpfahlwand, keine Grundwasserabsenkung nur Restwasserhaltung
- Flachgründung des Büro- und Laborgebäudes und der Hallenstützen, Bohrpfahlgründung unterhalb des Aufspannpfahlfeldes zum Abtrag der dynamischen Versuchslasten
- Bearbeitungszeitraum: September 2011 bis Juni 2013
- geplante Fertigstellung: 2014

