

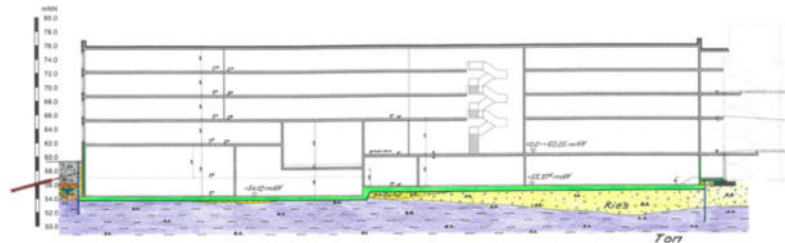
## Hannover - Linden-Mitte, Am Lindener Hafen Neubau eines Global Technology and Innovation Centers

Bauherr:  
ZF WABCO, Hannover ([www.wabco-auto.com](http://www.wabco-auto.com))

Architekten:  
Architekten BKSP, Hannover ([www.bksp.de](http://www.bksp.de))

Tragwerksplanung:  
grbv Ingenieure, Hannover ([www.grbv.de](http://www.grbv.de))

Baugrund, Gründung, abfalltechnische Zuordnung, fachgutachterliche Betreuung der Baugrube und der Aushubentsorgung:  
ELH Ingenieure, Hannover ([www.elh-ingenieure.de](http://www.elh-ingenieure.de))



- Neubau eines Innovationszentrums mit Büros, Werkstätten und Laboren
- dichte Spundwandumschließung der Baugrube bis in den Ton, keine Grundwasserabsenkung, nur Restwasserhaltung für die Herstellung der Baugrube



- Wannenkonstruktion als Flachgründung

- Bearbeitungszeitraum: August 2017 bis August 2018, Baukosten: ca. 25 Mio. €



Bildquelle: BKSP