

Hannover - Zoo, Kaiser-Wilhelm- und Ratsgymnasium Ersatzneubau Schustertrakt

Auftraggeber:

Landeshauptstadt Hannover, Fachbereich Gebäudemanagement

Architekten:

architekten schäfer krause schulz, Hannover (www.at-sks.de)

Tragwerksplanung:

STATIKMEIER, Hannover (www.statikmeier.de)

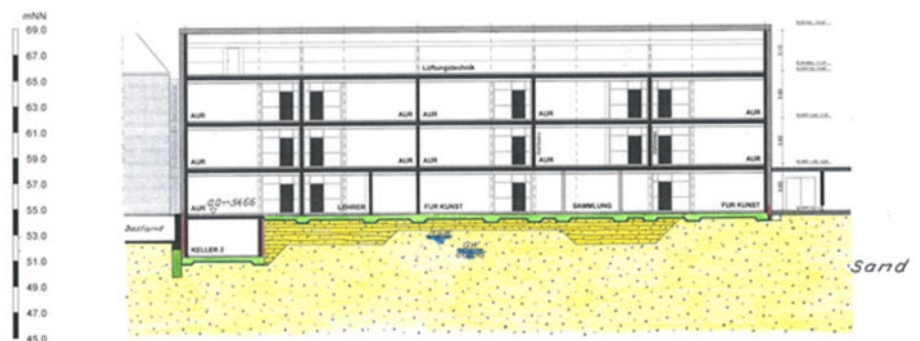
Baugrund, Gründung, abfalltechnische Zuordnung:

ELH Ingenieure, Hannover (www.elh-ingenieure.de)

- Kompletter Rückbau des Schustertraktes aus den 60er Jahren und 3-geschossiger Ersatzneubau mit Teilunterkellerung



- Flachgründung auf dem anstehenden Sand sowie lagenweise verdichteten Füllsand zum Höhenausgleich



- Bearbeitungszeitraum: Januar 2015 bis Dezember 2015

