

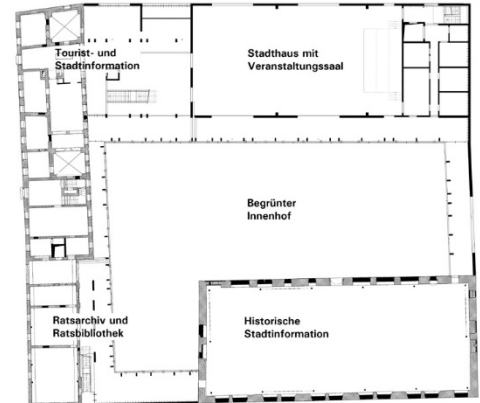
## Lutherstadt Wittenberg, Arsenalplatz Errichtung des Zentralen Besucherempfangs der Lutherstadt Wittenberg

Bauherr:  
 SALEG Sachsen-Anhaltinische Landesentwicklungsgesellschaft,  
 Magdeburg ([www.saleg.de](http://www.saleg.de))

Architekten:  
 bc Architekten + Ingenieure, Lutherstadt Wittenberg ([www.bc-wb.de](http://www.bc-wb.de))  
 Prof. Ralf Niebergall, Magdeburg

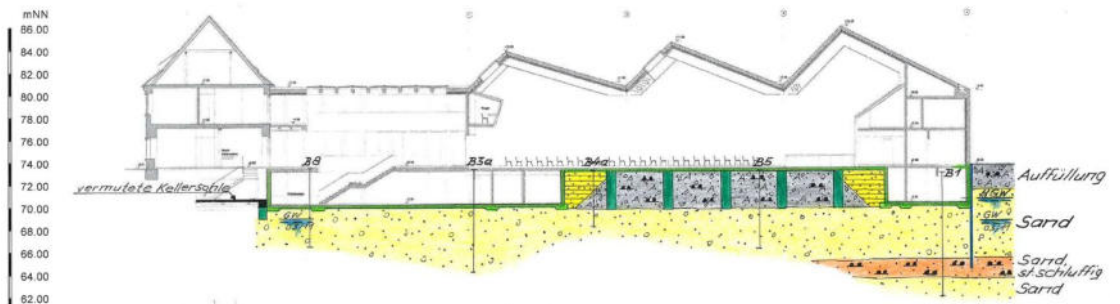
Tragwerksplanung:  
 Pichler Ingenieure, Berlin ([www.pichler-ingenieure.de](http://www.pichler-ingenieure.de))

Baugrund, Gründung, abfalltechnische Zuordnung:  
 ELH Ingenieure, Hannover ([www.elh-ingenieure.de](http://www.elh-ingenieure.de))



- Umbau eines historischen Quartiers einschließlich der ehemaligen Franziskaner-Klosterkirche als historische Stadtinformation, Ratsarchiv und Ratsbibliothek, Touristinformation sowie Stadthaus mit Veranstaltungssaal
- Erkundungen unter Berücksichtigung der archäologischen Grabungen, Kernbohrungen in den alten Feldsteinfundamenten bis in über 2 m Tiefe zur Erkundung der historischen Gründung. Neugründung z. T. auf unbewehrten Baggerfundamenten als Tieferführung durch die aufgefüllten Bodenschichten

- Bearbeitungszeitraum: 08-2006 bis 03-2013



Bildquelle: Hendrik Bohle



Bildquelle: Hendrik Bohle



Bildquelle: Pichler Ingenieure