

Hildesheim - Himmelsthür

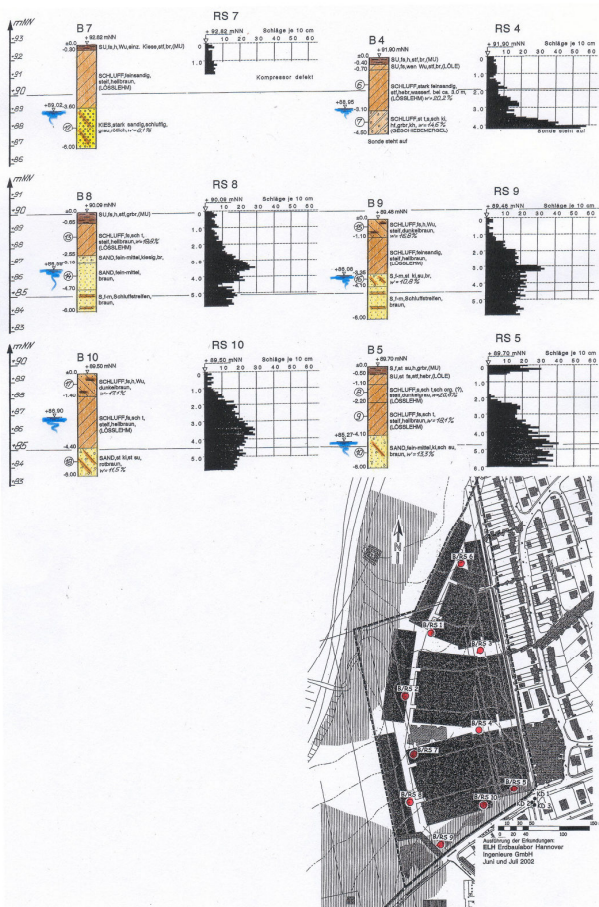
Erschließung des Wohngebietes Ahnekamp

Projektentwicklung:
 IGH Immobiliengesellschaft Hildesheim mbH & Co. KG
www.spatenstich.de

Verkauf:
 Stadtparkasse Hildesheim
www.ssk-hildesheim.de

Erschließungsplanung:
 Ingenieurbüro Richter, Hildesheim
www.richter-ingenieure.de

Baugrunderkundung, Baugrundbeurteilung,
 Versickerungsberatung:
 ELH Ingenieure, Hannover www.elh-ingenieure.de



- Erschließung eines 10 ha großen Wohngebietes für 125 Grundstücke
- Baugrunderkundung für den Straßen- und Kanalneubau
- Beurteilung des Baugrundes
- Erkundung der Versickerungsfähigkeit
- Ausführung der Arbeiten: 2002

